

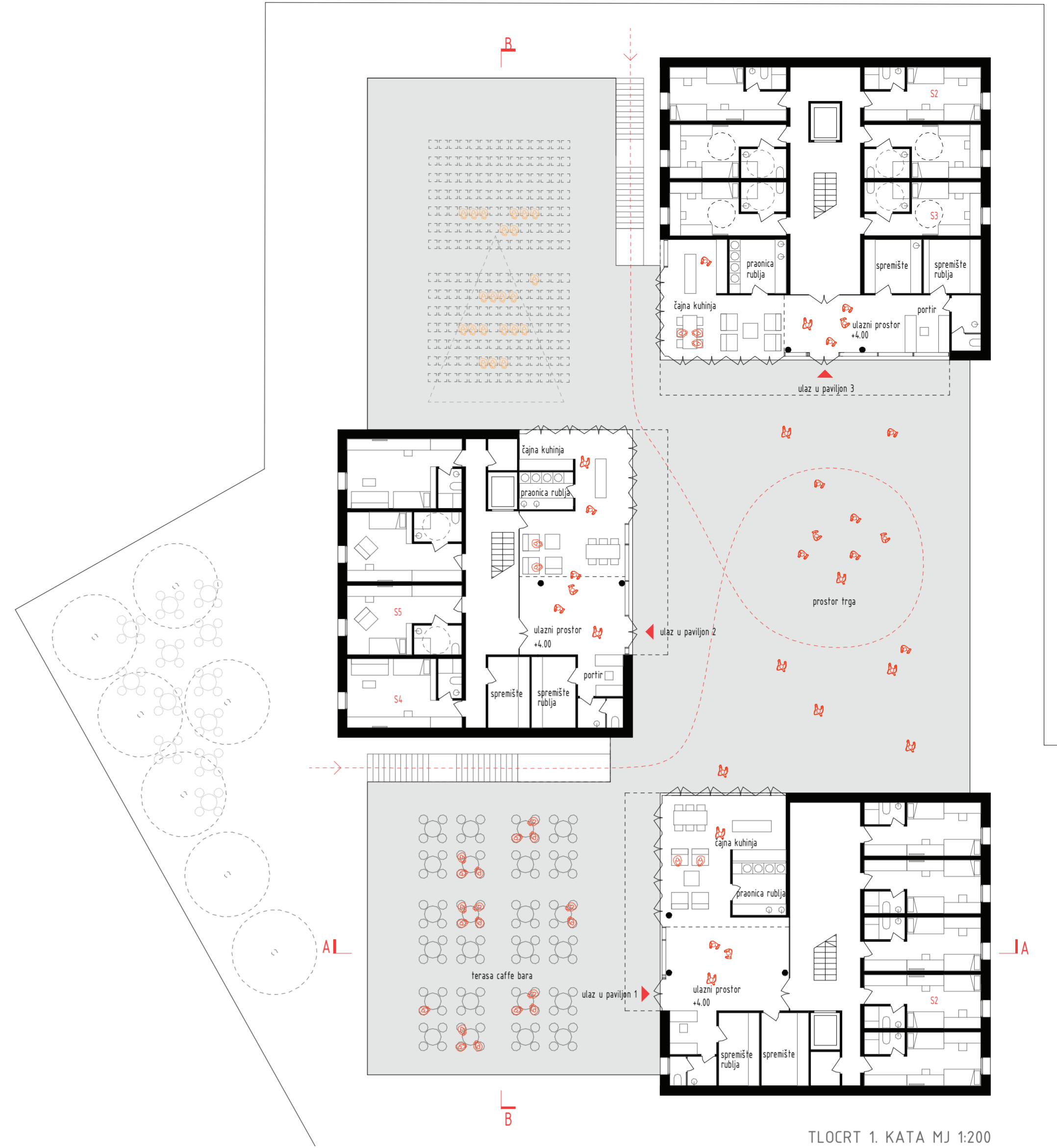
KONSTRUKCIJA STUDENTSKA MENZA I STUDENTSKI PAVILJONI
 Zgrada se sastoji od tri šestokatne dilatacije i od tri jednokatne dilatacije između njih. Konstrukcije jednokatne dilatacije su armiranobetonske sastavljene od stupova, zidova i ploča. Konstrukcije šestokatnih dilatacija su od željeka oblikovane kao prostorni okviri. Unutar vanjskih zidova su smješteni kosnici zbog povoljnijeg djelovanja prostornog okvira. Međukatne konstrukcije su tanke ab ploče spregnute s čeličnim nosačima i sastavni su dio prostornog okvira. Protupožarna, zvučna i termička zaštita ostvaruje se oblogama od mineralne vune i gipsanim oblogama (zidovi i spuštjeni stropovi spregnuti

tih međukatnih konstrukcija). Čelični elementi koje nije moguće zaštititi oblogama štite se premazima i ispunom od betona. Nivo zaštite je F60 minimum odnosno prema zahtjevima iz protu požarnog elaborata.

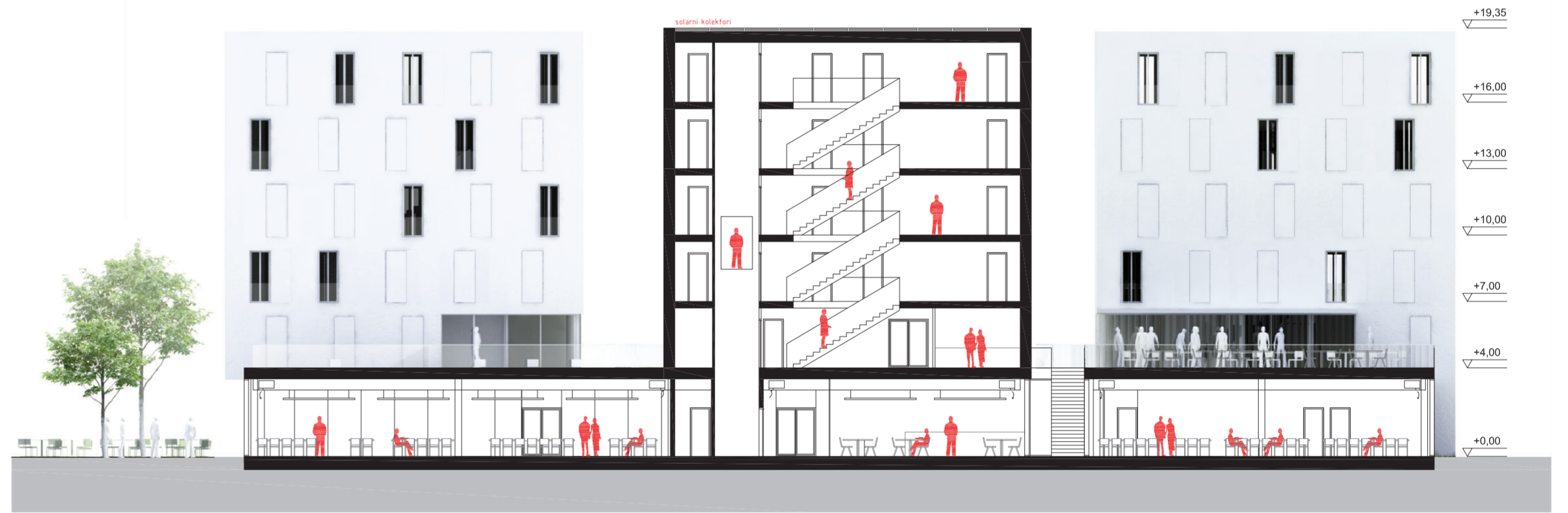
EKOLOŠKI I ENERGETSKI KONCEPT
 Osnovni element održive kuće definiran je faktorom oblika. U našem slučaju volumeni su dominantno kompaktne forme čija će fizika biti definirana u skladu s najvišim energetske standardom. Staklene i pune zidne i krovne plohe predviđaju se izvesti u skladu s niskoenergetskim standardima i parametrima.



PRESJEK AA MJ 1:200



TLOCRT 1. KATA MJ 1:200



PRESJEK BB MJ 1:200

